

MODEL / MODÈLE:
SHAKER STOVE

TESTED TO / TESTE AUX NORMES: UL 1482-2011(R2015), ULC-S627-00-REV1
Room Heater, Solid Fuel Type / Appareil de Chauffage à Combustibles Solides

Serial Number
Numéro de Série

PREVENT HOUSE FIRES - Install and use only in accordance with the manufacturer's installation and operating instructions. Contact your local building or fire officials about restrictions and installation inspection in your area. Refer to local building codes and manufacturer's instructions for precautions required for passing a chimney through a combustible wall or ceiling. Do not run a chimney connector through a combustible wall or ceiling. Do not connect this unit to a chimney flue serving another appliance. Clearances may be reduced by methods specified in NFPA211, listed wall shields, pipe shields, or other means approved by local building or fire officials.

PREVENTION DES INCENDIES: Installez et utilisez conformément aux instructions du fabricant. Renseignez-vous auprès des autorités locales de la construction et de la prévention des incendies au sujet des restrictions et inspections d'installation dans votre région. Des méthodes spéciales sont requises lors du perçage d'un mur ou plafond. Vérifier les instructions du fabricant et les codes du bâtiment. Ne pas faire passer le tuyau de cheminée directement à travers une surface combustible. Ne pas connecter cet appareil à la cheminée d'un autre appareil. Les dégagements minimaux des matériaux combustibles peuvent être réduits selon les méthodes spécifiées dans NFPA 211, avec des protections murales homologuées, des protections de cheminée homologuées, ou d'autres moyens approuvés par les autorités de la construction et de la prévention des incendies.

For use with solid wood fuel only (cord wood).

Pour usage uniquement avec du bois.

Operate with feed door closed - open to feed fire only.

Faites fonctionner l'appareil avec les portes de chargement fermées - ouvrir uniquement pour charger.

Replace glass components only with 4mm ceramic glass.

Remplacez les composants en verre uniquement par du verre céramique de 4mm.

Do not use a grate to elevate fire - build fire directly on hearth.

Ne pas utiliser une grille supplémentaire pour élever le feu - faites le feu directement sur le foyer.

DO NOT OVERFIRE - If heater or chimney connector glows, you are overfiring.

NE PAS SURCHAUFFER - Si une partie de l'appareil ou du raccordement de cheminée commence à rougeoier, vous êtes en situation de surchauffe.

Inspect and clean chimney frequently - under certain conditions of use, creosote buildup may occur rapidly.

Inspecter et nettoyer la cheminée fréquemment: dans certaines conditions de fonctionnement (par exemple, mise au ralenti sans attendre la combustion des volatiles) une formation de créosote goudron peut se produire rapidement.

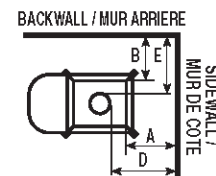
This wood heater contains a catalytic combustor, which needs periodic inspection and replacement for proper operation. It is against federal regulations to operate this wood heater in a manner inconsistent with operating instructions in this manual, or if the catalytic element is deactivated or removed.

Ce poêle à bois contient une chambre de combustion catalytique, qui nécessite une inspection et un remplacement périodiques pour un bon fonctionnement. Il est contraire aux réglementations fédérales d'utiliser ce poêle à bois d'une manière incompatible avec les instructions d'utilisation de ce manuel, ou si l'élément catalytique est désactivé ou retiré.

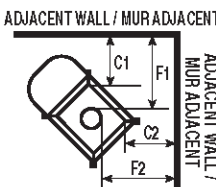
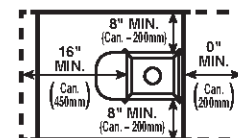
MINIMUM CLEARANCES TO COMBUSTIBLES / DEGAGEMENTS MINIMAUX AUX MATERIAUX COMBUSTIBLES:
FREESTANDING INSTALLATION

STANDARD RESIDENTIAL FREESTANDING INSTALLATIONS REQUIRE: 6" diameter, minimum 24 MSG black or 26 MSG blued steel connector, with listed (type UL103 HT) factory-built chimney, suitable for use with solid fuels or masonry chimney. / Pour les installations résidentielles: Utiliser un connecteur de cheminée de 6" de diamètre, en acier noir de minimum 24 MSG ou en acier bleu de minimum 26 MSG vers une cheminée préfabriquée homologuée (type UL103 HT ou ULC S629) ou vers une cheminée maçonnée.

CLEARANCE REQUIREMENTS: DÉGAGEMENTS MINIMAUX DES MATÉRIAUX COMBUSTIBLES:	STANDARD RESIDENTIAL INSTALLATION (SINGLEWALL CONNECTOR): INSTALLATION RÉSIDENIELLE STANDARD (TUYAU DE RACCORDEMENT À SIMPLE PAROI):
A. SIDEWALL TO UNIT / DU MUR DE CÔTÉ AU POÊLE	15.5" (39mm)
B. BACKWALL TO UNIT / DU MUR ARRIÈRE AU POÊLE	12.5" (32mm)
C1. CORNERWALL TO UNIT - DOOR SIDE / DU MUR DU COIN AU POÊLE - CÔTÉ DE PORTE	14.5" (37mm)
C2. CORNERWALL TO UNIT - BACK SIDE / DU MUR DU COIN AU POÊLE - CÔTÉ ARRIÈRE	12.5" (32mm)
D. SIDEWALL TO CONNECTOR / DU MUR DE CÔTÉ AU RACCORD DE CHEMINÉE	21.0" (53mm)
E. BACKWALL TO CONNECTOR / DU MUR ARRIÈRE AU RACCORD DE CHEMINÉE	16.0" (41mm)
F1. CORNERWALL TO CONNECTOR - DOOR SIDE / DU MUR DE COIN AU RACCORD DE CHEMINÉE - CÔTÉ DE PORTE	22.0" (56mm)
F2. CORNERWALL TO CONNECTOR - BACK SIDE / DU MUR DE COIN AU RACCORD DE CHEMINÉE - CÔTÉ ARRIÈRE	20.0" (51mm)



**NON-COMBUSTIBLE FLOOR PROTECTOR
PROTECTEUR DE PLANCHER INCOMBUSTIBLE**



FLOOR PROTECTOR MUST BE A NON-COMBUSTIBLE MATERIAL, AND IT MUST EXTEND BENEATH HEATER, AND TO THE FRONT/SIDES/REAR AS INDICATED.

LE PROTECTEUR DE PLANCHER DOIT ÊTRE UN MATÉRIEL INCOMBUSTIBLE ET IL DOIT S'ÉTENDRE EN DESSOUS DE L'APPAREIL ET AU DEVANT, AUX CÔTÉS ET À L'ARRIÈRE DE L'APPAREIL COMME INDICUÉ.

CAUTION: HOT WHILE IN OPERATION. DO NOT TOUCH. KEEP CHILDREN AND CLOTHING AWAY. CONTACT MAY CAUSE SKIN BURNS. SEE NAMEPLATE AND INSTRUCTIONS. KEEP FURNISHINGS AND OTHER COMBUSTIBLE MATERIALS A CONSIDERABLE DISTANCE AWAY FROM THE APPLIANCE. DO NOT OVERFIRE- IF HEATER OR CHIMNEY GLOWS, YOU ARE OVERFIRING.



ATTENTION: CHAUD LORS DU FONCTIONNEMENT. NE PAS TOUCHER. LE CONTACT PEUT CAUSER DES BRULURES A LA PEAU. GARDEZ LES ENFANTS, LES VETEMENTS, LES MEUBLES, ET TOUS LES MATERIAUX COMBUSTIBLES LOIN DE L'ESPACE DESIGNÉ DE L'APPAREIL. LIRE ATTENTIVEMENT LES ETIQUETTES ET LES INSTRUCTIONS. NE PAS SURCHAUFFER. SI L'APPAREIL OU LE TUYAU DE CHEMINÉE ROUGISSENT, VOUS SURCHAUFFEZ.

Imported-Distributed by: / Importé-Distribué par: Wittus Fire by Design, Inc. • Pound Ridge, NY

U.S. ENVIRONMENTAL PROTECTION AGENCY

Certified to comply with 2020 particulate emission standards for single burn rate heaters using crib wood.

This single burn rate wood heater is not approved for use with a flue damper.

Certifiés conformes aux normes d'émission de particules de 2020 taux de combustion unique de radiateurs en utilisant du bois machiné.

Ce taux de combustion unique bois chauffage n'est pas approuvé pour utilisation avec un amortisseur de combustion.

Manufacture /: Year _____
Fabriqué: Month _____